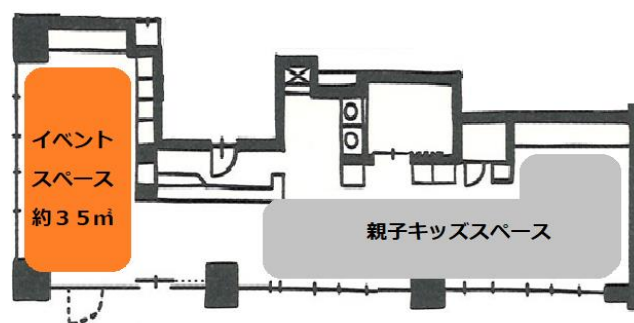


## COCO ひよし イベントスペース利用規約

当施設は、世代を問わず地域の皆様の交流や活動スペースとしての利用を目的としています。

初めてご利用になるすべての方に施設利用について事前にご説明させていただいております。

また、利用ごとに『利用届』のご記入もお願いいたします。内容をご了解のうえお申し込みください。



【料金】(1時間単位の料金) 登録料(1年間有効) 500円

曜日	時間帯	びーのびーの法人会員 または ACTO 日吉会員	会員外
月・火・木・金・日	9:30~16:30	1,000円	2,000円
月・火・木・金・日 早朝	6:30~9:30	1,500円	3,000円
月・火・木・金・日 夜間	16:30~19:30		
水・土・祝	全日		
電気料		1時間200円 *3時間以上は一律500円	

※搬入出、すべてにかかる時間を含みます。

※グループ預かり「まんまーる」を行っている日は、使用できない時間帯があります。

※水・土・祝日は、親子キッズスペースも含む全館貸しも可能です

① ビーのびーの法人会員または ACTO 会員 1時間 2,000円～

② 会員外 1時間 4,000円～

### 上記料金に以外にかかる費用

●登録料(1年間有効) 500円・・・毎年4月1日年度更新

●(希望者のみ)ゴミ処理料 45リットルゴミ袋1つにつき1,000円(分別必要あり)

### 【設備】

丸椅子(12脚)、パイプ椅子(12脚)、テーブル(6台)、Wi-Fi、プロジェクター、エアコン、トイレ(2か所)、オムツ替えコーナー、保育用おもちゃ、授乳スペース ほか(貸出設備が変更となる場合があります)

### 【ご予約について】

初回は、施設の説明があるので、来館の上所定の用紙にて「登録」をお願いいたします。(要登録料)

2回目以降は、来館、電話、FAX、メールでの予約となります。

### 【料金の支払いについて】

来館されての事前お支払いになります。尚、「AirPay」決済です。

### 【キャンセル料について】

利用日の10日前までのキャンセル 利用料金の50%

(利用料金の半額から振込手数料を差し引いて返金致します)

それ以降のキャンセル 利用料の100%

尚、当日緊急災害時等で臨時休館となった場合は、キャンセル料はいただきません。

### 【部屋のご利用にあたり】

- ・ 地域の多世代の方が交流される場所となりますので、政治、宗教、勧誘や宣伝の場としての利用は、ご遠慮下さい。
- ・ 利用時間内における不測の事故等が生じた場合、当方ではその責任を負いません。
- ・ 施設および付帯設備等の破損、紛失、または汚した場合にご報告ください。程度によっては修繕実費相当分について弁償していただきます。特に家具類の移動による床の傷には十分お気を付けてください。
- ・ イベントスペース利用の際には、親子キッズスペースは利用できません（トイレ、洗面所は除く）。保育のおもちゃを必要とする場合は予約の際にお申し出ください。
- ・ 持ち込んだ物品、飲食物等は退出時にすべてお持ち帰りください。
- ・ ゴミはお持ち帰りください。（有料での処理も承ります）
- ・ ご利用後は使用したスペース並びにトイレの消毒のほか掃除、部屋の現状復帰をお願いいたします。
- ・ すべての部屋は禁煙となります。
- ・ 早朝、夜間のご利用時、窓を開けてのご利用はご遠慮ください。

### 【飲食について】

- ・ 水・土・祝日、早朝、夜間の時間のご利用の場合のみ食べ物の持込みは可能です。
- ・ 月・火・木・金・日 9:30～14:00 は、親子キッズスペースオープン中ですので、食べ物の持込みはできません。

### 【駐車場・駐輪場について】

- ・ 駐車場はありません。公共交通機関もしくは近くのコインパーキングのご利用をお願いいたします。
- ・ COCO ひよし前には駐輪場がありますが、数に限りがございます。

### 【鍵の受け渡しについて】

- ・ ご利用時にスタッフが常駐していない場合は、キーボックスでの受け渡しとなります。暗証番号につきましては利用前にお知らせします。

### 【緊急・災害時等の臨時休館について】

以下の場合には予告なく「臨時休館」となりますのでご理解とご協力をお願いいたします。

#### ▼風水害等の「警報」発令時

#### ▼地震発生予知に於ける「警戒宣言」

#### ▼他、緊急事態発生時

- ① 横浜市内に（神奈川県全域または神奈川県東部）「暴風警報」「大雪警報」が午前7時の段階で発令継続中の場合、当施設は臨時休館となります。
- ② 「暴風警報」「大雪警報」がともなわない「警報」「注意報」につきましては実情に合わせて「臨時休館」となることがあります。
- ③ 開館後に発令された場合で緊急を余儀なくされる場合も「臨時休館」となります。
- ④ 利用時間帯に「暴風警報」「大雪警報」が発令されている場合、イベントスペースのご利用はできなくなります。
- ⑤ 緊急時にはご協力のほどよろしくをお願いいたします。

連絡先: 子育て支援スペース COCO ひよし (認定 NPO 法人びーのびーの)

☎ 223-0052

横浜市港北区箕輪町2-7-60-1B (プラウドシティ日吉 レジデンス I 内)

☎ 080-6609-4598

☎ 045-877-2156

✉ hiyoshi-coco@bi-no.org

